

# 長野県歯科保健センターの内容・実績

## きれいな歯・すてきな笑顔

長野県歯科保健センターは、長野県歯科医師会の関係団体として、長野県内の市町村、学校、障害者・高齢者施設などで、歯と口の健康教育やむし歯や歯周病などの予防活動を実施しております。ご利用いただいた皆様から高い評価と信頼を頂いており、各地、各施設で継続的に活動しております。

「いつまでも、おいしく、楽しく食べる」ことを目指す「8020(はちまるにいまる)」達成のため、事業展開しております。



赤ちゃんから高齢者まで、すべての皆さんが生涯を通じ、おいしく、楽しく食べられる様  
私たち歯科衛生士がお手伝いに伺います。



### 【事業実績】

(平成17年度)

学校歯科保健指導	約100件
母子歯科保健指導 (乳幼児検診 幼稚園・保育園指導 介護施設等)	約390件
フッ化物歯面塗布	約150件 (延べ11,300人)

### 【事業の紹介】

#### ① 歯科保健指導

乳幼児～高齢者まで年齢に応じたブラッシング指導・健康講話

#### ② 歯科予防処置

イオン導入法によるフッ化物歯面塗布

#### ③ 歯科保健普及啓発

8020運動の推進、健康グレードアップながの21への参加



多種多様な活動を“みなさまのニーズに合わせて”展開しています

## 【申込みから実施までの流れ】



\* 所定の申込書によりお申込み下さい。

\* 学校指導及びフッ化物歯面塗布実施の場合、日程確認書のほかに、学校歯科医の承諾書が必要となります。



## 【申込み・連絡先】



### 長野県歯科保健センター

〒380-0936 長野市岡田町96長野県歯科医師会館内

TEL (026) 224-0118

FAX (026) 224-1914

Eメール kirei118@mx2.avis.ne.jp

## ① 歯科保健指導事業

歯や口の中で起こる病気を予防したり、口の中の健康維持のために必要なことを自分で出来るように指導をしています。

### \* 保育園・幼稚園で行う歯科保健指導

歯みがき習慣が身につけられるよう、視覚に訴えた指導を行っています。

(例)

- ・パネルシアター、人形劇、エプロンシアターを使用し、園児の興味を持たせる工夫をしながら、ブラッシングの大切さを学びます。
- ・保護者と共に口腔内の細菌を顕微鏡で観察したり、お菓子を食べた後のお口の中の状態を観察したりします。また、歯垢を染め出してより楽しく体験的なブラッシング指導を行います。



### \* 小・中学校、自律学校等で行う歯科保健指導

生徒の興味をひく媒体物、特別な機材を使用した印象に残る体験等を交え、各々の年齢に合った指導を行っています。

(例)

- ・歯垢を採取し、口腔内にある細菌を顕微鏡で観察しブラッシングの動機付けにつなげる
- ・簡易的な入れ歯を作り、入れ歯の不自由さの体感する
- ・検査キットを使用し、自分のむし歯や歯周病のリスクを知る
- ・口臭測定器を使用し、ブラッシングの必要性、食生活の改善を求める
- ・咬合力測定を行い、歯の役割、大切さを理解する
- ・口腔内カメラの使用により、より分かりやすくブラッシング指導、清掃補助用具の使い方学ぶ

### \* 成人・高齢者に対して行う 歯科保健指導

8020(はちまるにいまる)達成の助けとなるよう、個別、または集団で指導を行っています。



小学校での歯科保健指導



歯のみがき方等は、  
歯科医師、歯科衛生士から  
専門的なアドバイスを受けることを  
お勧めします！

口腔内を清潔にして、元気に笑い、おいしく食べる

## ② 歯科予防処置事業

歯科保健予防とは、むし歯や歯周病予防のために歯の付着物・沈着物(歯垢や歯石などを機械的に除去したり、むし歯予防のためにフッ化物を塗布したり)することです。センターでは幼児や学童を対象に、イオン導入法によるフッ化物歯面塗布を行っています。

### \* イオン導入法

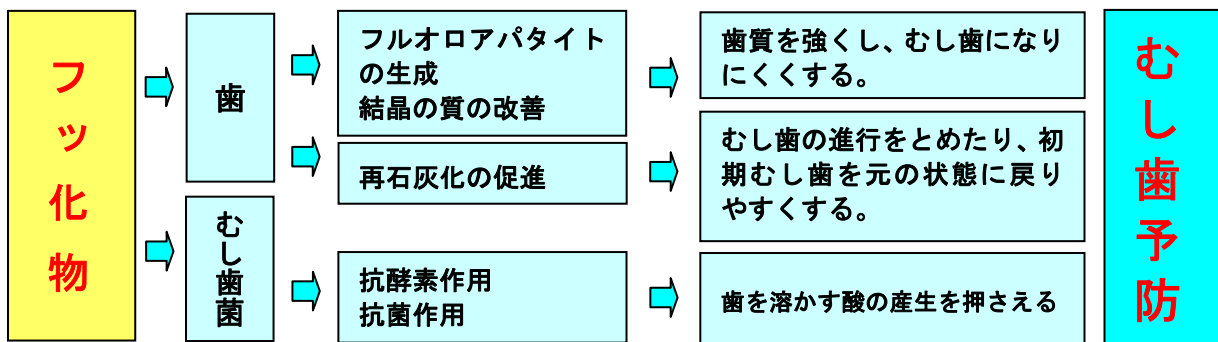
フッ化物(フッ化ナトリウム液)がしみ込んだトレーを歯面にあて、イオン導入装置で電気分解し、単に塗るだけでは歯質に取り込まれにくいフッ素を浸透しやすくさせます。

歯質に取り込まれたフッ素は、むし歯になりにくい『フルオロアパタイト』を生成し、むし歯を予防します。  
〔下図参照〕



イオン導入装置によるフッ化物歯面塗布

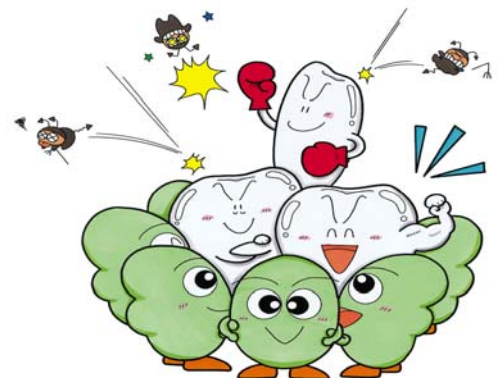
### \* フッ化物によるむし歯予防の仕組み



### \* フッ化物の安全性

フッ素は食品中にも含まれるなど自然界に広く存在し、必須のミネラルと考えられています。

体内に吸収されたフッ素の多くは、24時間以内に尿中に排泄されます。



◎局所応用法で過剰摂取(急性中毒)になることはありません。

◎むし歯予防に使用されるフッ化物では慢性中毒などの心配はありません。



### ③ 歯科保健普及啓発

(社)長野県歯科医師会の事業に協力しながら、県民の皆様への歯科保健普及啓発活動に力を入れて取り組んでいます。「病気治療」より「病気にならない予防」の重要性が再認識されています。歯と口の機能を健全にいつまでも保ち、「いつまでも、おいしく、楽しく食べる」ことは、身体的・精神的にも大変重要な意義があります。歯と口の機能を健全にいつまでも保つための口腔ケアや予防について、さまざまな場面で普及啓発運動を行っています。



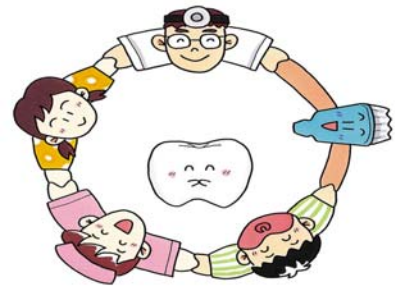
歯の健康に関する研修会 口臭測定



歯の健康に関する研修会  
位相差顕微鏡による細菌観察



NBSe ながのフェスタ 歯っぴー健診



### — 18年度の主な活動内容 —

- 6月8日 歯の健康に関する研修会「長野市若里市民文化ホール」  
歯っぴー健診、唾液潜血テスト、口臭測定、咬合力測定、位相差顕微鏡による細菌観察を実施
- 6月8日 歯っぴーながの8020推進県民大会「長野市若里市民文化ホール」  
口唇、舌体操の紹介
- 9月3日 NBSe ながのフェスタでの啓蒙活動「長野市Mウェーブ」  
長野県歯科医師会ブースにおいて歯っぴー健診、唾液潜血テスト、口臭測定、咬合力測定、位相差顕微鏡による細菌観察を実施
- 12月～ 8020推進員基礎研修会「県内10保健所」  
咀嚼機能、ブラッシング指導などによる実習を実施



## ⑰長野県歯科保健センター事業申込書

申込施設名	
担当者名	
連絡先住所	〒           —
電話番号	(           )           —
ファックス	(           )           —
Eメール	

## 歯科予防処置（フッ化物歯面塗布）

	第1希望	第2希望	対象者及び人数	摘要
	年   月   日 ( ) 時       分 ~ 時   分 (        授業時間)	年   月   日 ( ) 時       分 ~ 時   分 (        授業時間)		
【連絡事項】				

## 《フッ化物歯面塗布》

	第1希望	第2希望	対象者及び人数	摘要
	年   月   日 ( ) 時       分 ~	年   月   日 ( ) 時       分 ~		
1回目	年   月   日 ( ) 時       分 ~	年   月   日 ( ) 時       分 ~		
2回目	年   月   日 ( ) 時       分 ~	年   月   日 ( ) 時       分 ~		
【連絡事項】				

※ 土日、祝日、8月13日～16日、12月29日～1月4日は、実施できませんのでご了承下さい。

## ①9長野県歯科保健センター事業申込書

申込施設名	
担当者名	
連絡先住所	〒            —
電話番号	(            )            —
ファックス	(            )            —
Eメール	

処置（フッ化物歯）	対象者/指導内容	第1希望	第2希望	摘要
		年   月   日 (   ) 時   分   ～	年   月   日 (   ) 時   分   ～	
		年   月   日 (   ) 時   分   ～	年   月   日 (   ) 時   分   ～	
		年   月   日 (   ) 時   分   ～	年   月   日 (   ) 時   分   ～	
		年   月   日 (   ) 時   分   ～	年   月   日 (   ) 時   分   ～	
		年   月   日 (   ) 時   分   ～	年   月   日 (   ) 時   分   ～	
		年   月   日 (   ) 時   分   ～	年   月   日 (   ) 時   分   ～	
		年   月   日 (   ) 時   分   ～	年   月   日 (   ) 時   分   ～	
		年   月   日 (   ) 時   分   ～	年   月   日 (   ) 時   分   ～	
		年   月   日 (   ) 時   分   ～	年   月   日 (   ) 時   分   ～	
		年   月   日 (   ) 時   分   ～	年   月   日 (   ) 時   分   ～	
		年   月   日 (   ) 時   分   ～	年   月   日 (   ) 時   分   ～	
		年   月   日 (   ) 時   分   ～	年   月   日 (   ) 時   分   ～	
		年   月   日 (   ) 時   分   ～	年   月   日 (   ) 時   分   ～	

※ 土日、祝日、8月13日～16日、12月29日～1月4日は、実施できませんのでご了承下さい。

# 長野県歯科保健センター事業単価表

(平成18年4月より摘要)

歯科保健指導	基本料金		延長料金		備考
	時間等	料金	時間等	金額	
学校指導	3 授業時間まで	11,000	1 授業時間	2,100	} 交通費、消費税を含みます。
その他の指導	4 時間以内 ( 半日 )	7,850	1 時間	1,050	
要介護者への個別指導	1 時間	3,150	1 時間	1,050	

歯科予防処置(フッ化物塗布)	料金	備考
技術料 1 回につき (20人以上の場合、無料)	5,250	} 交通費、消費税を含みます。
1 人につき 未就学児	650	
小学校1～4年	700	
小学校5年以上	750	

歯科器材の貸出	料金	備考
フロリアート	2,100	} 消費税含む、送料は別途とします。
位相差顕微鏡	2,100	
口臭測定器	2,100	
口腔内カメラ (ペンスコープ)	2,100	
〃 (見歯るくん)	1,050	

器材の貸出しについては、機械の消耗等による点検、修理を必要とするため、有料化させていただきます